

# WORK



I  SEBACH

**I**  **SEBACH**

# TU, PRIMA DI TUTTO

Sebach ti garantisce da oltre trent'anni un servizio qualificato e completo capace di soddisfare qualsiasi necessità o richiesta con la massima professionalità, esperienza e puntualità.



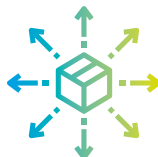
## LAVORA IN TUTTA SICUREZZA E TRANQUILLITÀ!

Con Sebach si rispetta quanto stabilito dal **TESTO UNICO SULLA SICUREZZA DEI LUOGHI DI LAVORO** (D.Lgs 81/08).



## LA TUA SALUTE PRIMA DI TUTTO!

Sebach utilizza un sistema di igienizzazione ad **ACQUA PULITA**, l'unico che può garantire igiene e salubrità.



## CI TROVI PROPRIO VICINO A TE!

Sebach ha **80 CONCESSIONARI** distribuiti su tutto il territorio nazionale.



## POTRAI AVERE TUTTO SOTTO CONTROLLO!

**MY SEBACH 4.0** è il programma per la tracciabilità completa che garantisce un servizio chiaro e trasparente.



## AFFIDATI ALLE MANI GIUSTE!

Sebach è dotata di un Sistema di Certificazione Integrata: **SICUREZZA** (OHSAS 18001), **AMBIENTE** (ISO 14001) e **QUALITÀ** (ISO 9001).



## UNA SCELTA RESPONSABILE PER IL TUO FUTURO!

Sebach ha da tempo introdotto la **CARTA DEGLI IMPEGNI PER LA SOSTENIBILITÀ** e dispone della **DICHIARAZIONE AMBIENTALE DI PRODOTTO (EPD)**.

BAGNO MOBILE

# TOP SAN NO TOUCH



Top San No Touch è l'ultima evoluzione del bagno mobile. Non richiede l'allacciamento alla rete idrico-fognaria; è pertanto adatto a qualsiasi tipo di cantiere, evento, zona pubblica, industriale o agricola. Inoltre, il dispositivo di scarico a pedale, recentemente rinnovato, lo rende ancora più igienico ed orientato al risparmio idrico.



#### Cabina

HDPE - Polietilene ad alta densità



#### Peso

83 kg



#### Misure esterne

106x106x242 cm ca (LxPxH)



#### Capienza serbatoio reflui

220 lt ca

#### HOW IT WORKS



Step one



Step two



Step three

# SISTEMA MODULARE STAYBOX

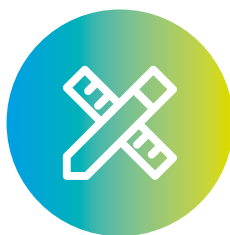
Stay Box è il pratico monoblocco utilizzabile come ufficio o area stoccaggio in qualunque occasione. Per un maggior comfort durante la stagione estiva, il box può essere dotato di condizionatore su richiesta. Necessita di allacciamento elettrico.



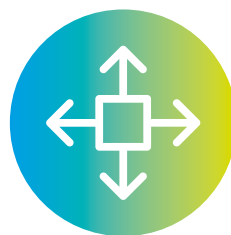
Termoconvettore  
di serie



Condizionatore  
optional



Accessori optional  
disponibili



Semplice  
da movimentare



## Peso

STAY BOX 4: 750 kg  
STAY BOX 6: 1100 kg



## Misure

STAY BOX 4: 4110x2405x2695 cm (LxPxH)  
H interna 2400 cm  
STAY BOX 6 : 6110x2405x2695 cm (LxPxH)  
H interna 2400 cm



## Alimentazione

Elettrica 230V - 16A - 3kW





www.sebach.com