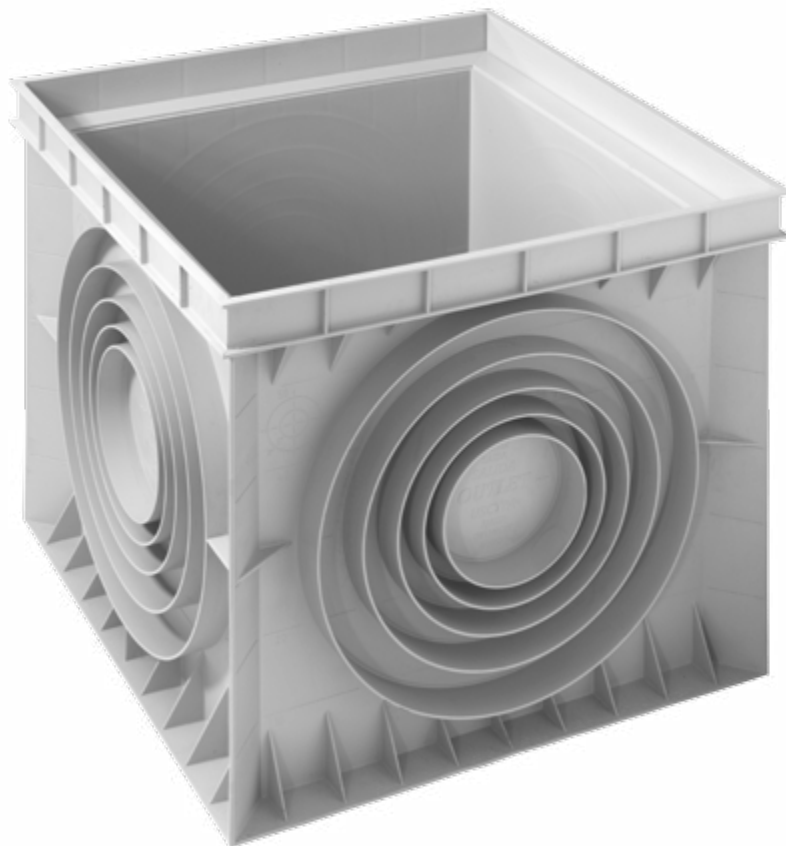


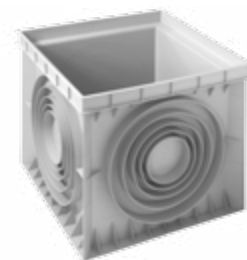
# POZZETTO PLUS SEVENTY



## INDICE

- 1. Anagrafica**
- 2. Caratteristiche Tecniche**
- 3. Certificazioni**
- 4. Utilizzo**
- 5. Posa in Opera**
- 6. Disegni e Dati**
- 7. Voce di capitolato**

# POZZETTO PLUS SEVENTY



## 1. ANAGRAFICA

**CODICE PRODOTTO:** POZ01-1370  
**GRUPPO:** Pozzetti e Accessori  
**FAMIGLIA:** Pozzetto Seventy  
**NOME:** Pozzetto Plus Seventy

## 2. CARATTERISTICHE TECNICHE

**DIMENSIONI DISPONIBILI:** 700 x 700 mm  
**FORNITURA:** 1 pz. a confezione  
                   8 pz. a pallet  
**MATERIALE:** Realizzata in PP (polipropilene)  
**COLORE:** Grigio  
**PESO:** 16200 gr.

## 3. CERTIFICAZIONI

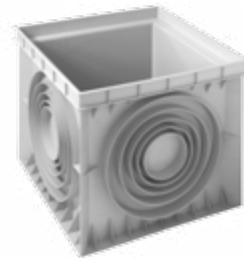
## 4. UTILIZZO

Utilizzato come valida alternativa ai tradizionali pozzetti in cemento e particolarmente indicato per alloggiare dispositivi idraulici e/o elettrici per impianti a messa a terra.

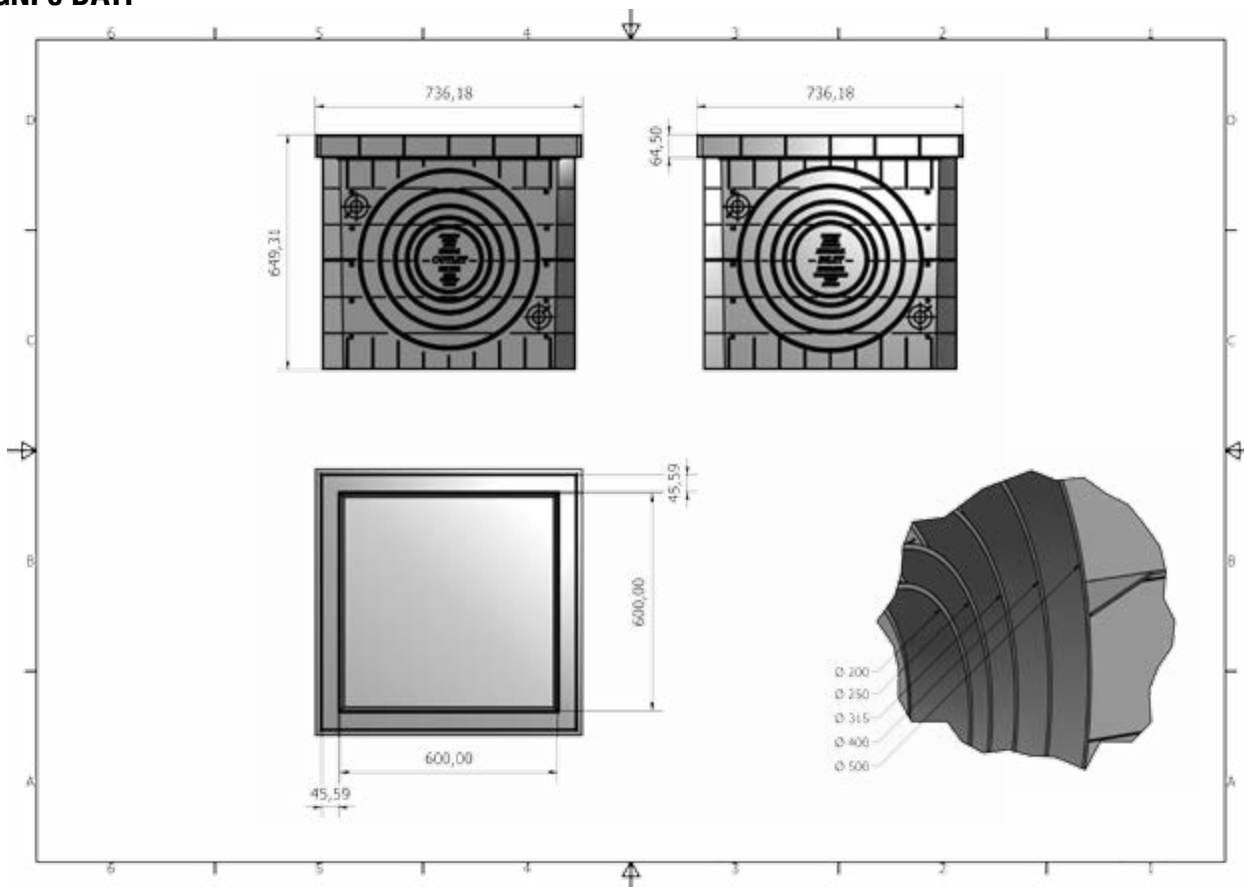
## 5. POSA in OPERA



# POZZETTO PLUS SEVENTY



## 6. DISEGNI e DATI



## 7. VOCE DI CAPITOLATO

Voce	Descrizione	U.M.	Prezzo
Dak.D.POZ01.1370	<p>Fornitura e posa in opera di drenaggio tipo pozzetto. Caratterizzato da:</p> <ul style="list-style-type: none"> <li>• peso leggero per un facile trasporto, posizionamento e messa in opera anche da parte di una sola persona (&lt; 25 kg);</li> <li>• elevata resistenza grazie ai rinforzi e alle nervature laterali;</li> <li>• praticità degli attacchi laterali al diametro richiesto del tubo di allaccio;</li> <li>• innesti disassati per l'attacco dei tubi da 1" a 2";</li> <li>• predisposto sul fondo ad essere forato per la sovrapposizione ad uso prolunga (anche con possibilità di taglio orizzontale ogni 10 cm).</li> </ul> <p>Compatibile con chiusino in ghisa o con relativo chiusino Seventy. Le Misure interne sono 600 x 600 mm "passaggio uomo". Utilizzato come valida alternativa ai tradizionali pozzetti in cemento e particolarmente indicato per alloggiare dispositivi idraulici e/o elettrici per impianti a messa a terra.</p> <p>Dimensioni 735 x 735 x 650 mm.....</p>	pz.	-