

POUR DES EXIGENCES QUALITATIVES ET VISUELLES
PER ESIGENZE DI MASSIMA QUALITA' ED ESTETICA



Façade fascination.
ALUCOBOND®

Il est conseillé de n'utiliser que des panneaux ALUCOBOND® Anodized Look issus d'un même lot de fabrication, notamment pour l'habillage des façades. Les panneaux ALUCOBOND® doivent être montés dans le sens indiqué par les flèches figurant sur le film de protection.

Pour plus d'informations sur nos produits, veuillez contacter votre distributeur ALUCOBOND® ou consulter notre site internet www.alucobond.com.

Si raccomanda di ordinare in unico lotto di produzione l'intera fornitura di pannelli ALUCOBOND® Anodized Look necessari per il completamento del progetto. Inoltre, è necessario installare i pannelli uniformando direzione e verso delle frecce premarcate sulla protezione pelabile.

Per ulteriori informazioni sui nostri prodotti, consultare il nostro sito web all'indirizzo www.alucobond.com oppure rivolgersi al Produttore o al più vicino Ufficio di rappresentanza.



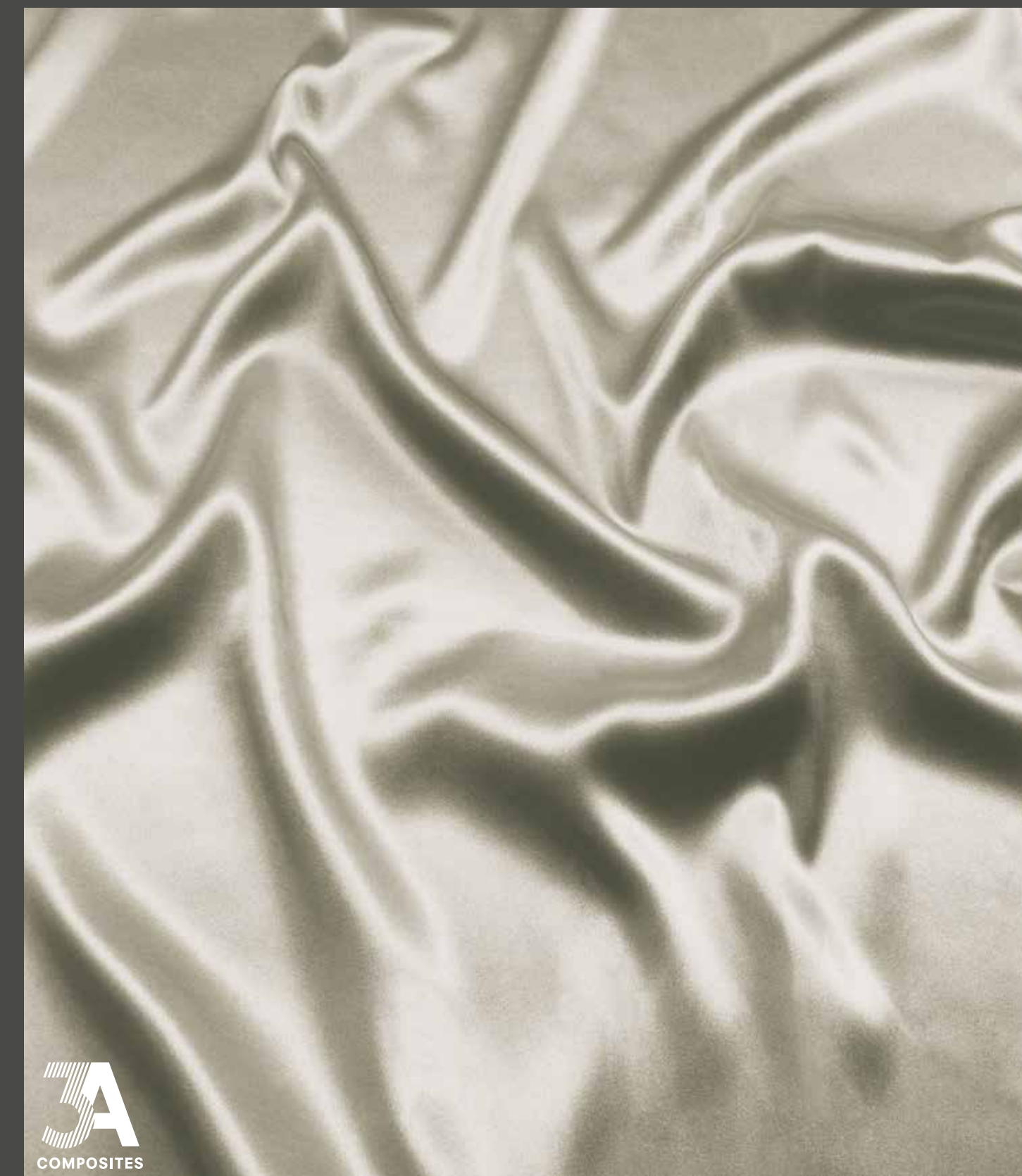
3A Composites GmbH
Alusingenplatz 1
78224 Singen, Germany
Phone +49 7731 - 941 2347
Fax +49 7731 - 941 2845
info.eu@alucobond.com
www.alucobond.com

ALUCOBOND®

ANODIZED LOOK

La beauté naturelle du métal mat satiné La naturale bellezza del metallo satinato

Français Italiano



NOBLE ET INTEMPOREL ATTUALI OLTRE LE MODE

Les aspects de surface de la gamme ALUCOBOND® Anodized Look mettent parfaitement en valeur la beauté naturelle du métal mat, velouté, utilisé en architecture. Que ce soit pour réaliser des façades de haute qualité, des balcons, des toitures ou des éléments décoratifs d'architecture intérieure ou extérieure, les domaines d'application de ALUCOBOND® Anodized Look sont multiples dès lors qu'il s'agit d'allier qualité et esthétisme.

Conformes à la norme industrielle EURAS, les surfaces de finition s'harmonisent parfaitement aux châssis de fenêtres, profilés et portes anodisés. Contrairement aux matériaux anodisés, les panneaux sandwich ALUCOBOND® Anodized Look se laissent facilement chanfreiner et cintrer permettant ainsi aux architectes et designers de donner libre cours à leur imagination.

L'utilisation de laques fluoropolymères de très haute qualité mises en œuvre selon une méthode de laquage en continu (coil coating) est la garantie de pouvoir concrétiser fidèlement le projet d'origine.

Le superfici della gamma ALUCOBOND® Anodized Look esaltano la naturale bellezza del metallo opaco e satinato in applicazioni di architettura. Che si tratti di facciate, balconi, coperture, finiture esterne o interne di prestigio, ALUCOBOND® Anodized Look rappresenta la soluzione ideale laddove elevate prestazioni estetiche e funzionali siano requisiti prioritari.

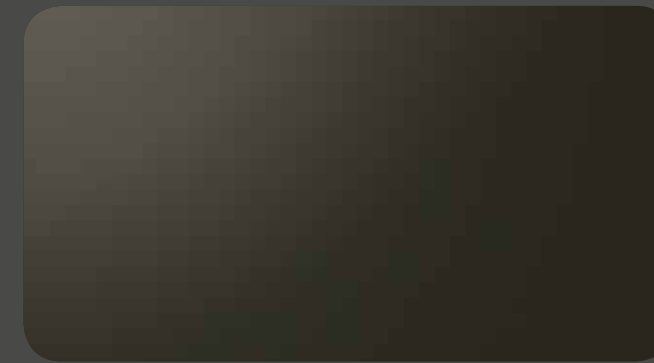
In conformità agli standard EURAS, le superfici si armonizzano perfettamente con i telai di porte, finestre e facciate continue anodizzate. Contrariamente alle superfici anodizzate, i pannelli ALUCOBOND® Anodized Look possono essere piegati e curvati senza problemi offrendo nuovi spunti alla creatività dei progettisti.

L'impiego di sistemi di verniciatura a base di fluoropolimeri, applicati con procedimento in continuo (coil coating), consente di tradurre in pratica l'idea originale dell'architetto senza compromessi.



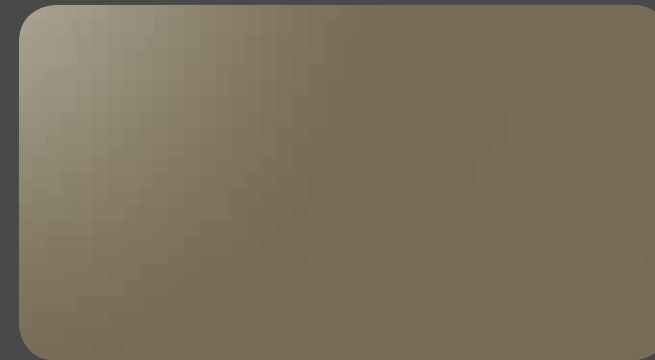
ANODIZED LOOK

| SATIN BROWN



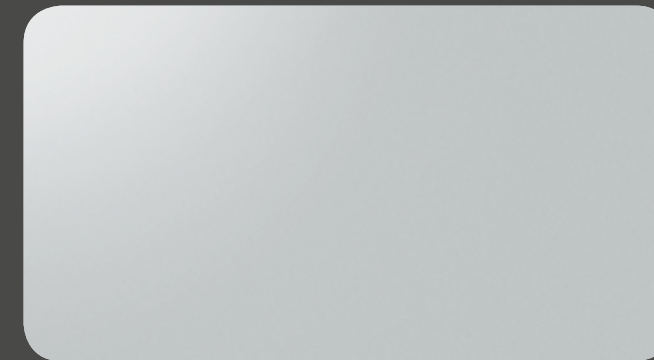
ANODIZED LOOK

| C34



ANODIZED LOOK

| C32



ANODIZED LOOK

| C0/EV1



ANODIZED LOOK

| C31

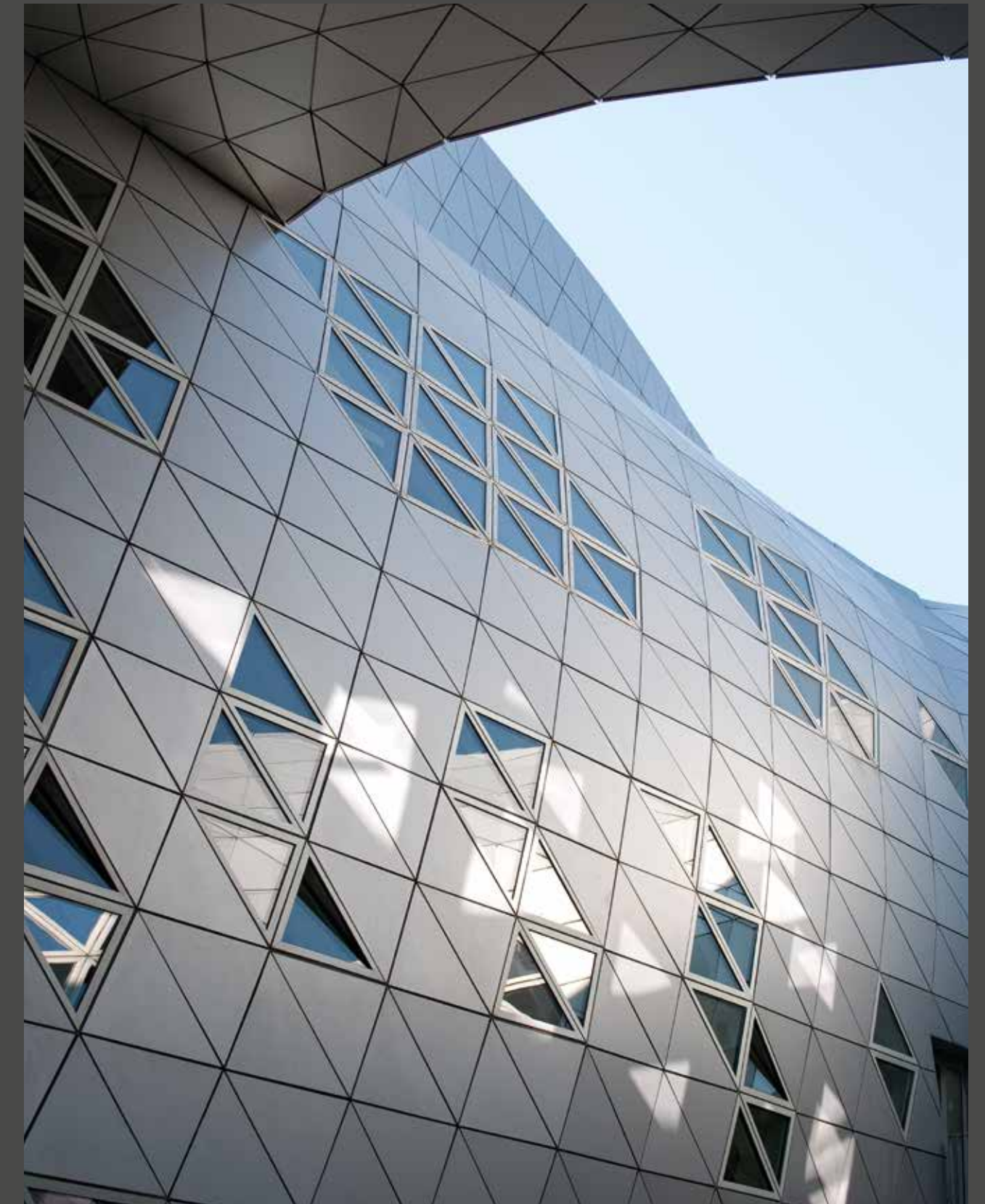


ANODIZED LOOK

| C2 LIGHT GOLD



Lycée Georges Frêche, France | Architectes: Massimiliano et Doriana Fuksas, Rome, Paris | Transformateur: Tim Composites, SMAC Toulouse
Matériau: ALUCOBOND® Anodized Look C0/EV1 | Photos: © Moreno Maggi



Lycée Georges Frêche, Francia | Architetti: Massimiliano e Doriana Fuksas, Roma, Parigi | Trasformatore: Tim Composites, SMAC Toulouse
Materiale: ALUCOBOND® Anodized Look C0/EV1 | Foto: © Moreno Maggi