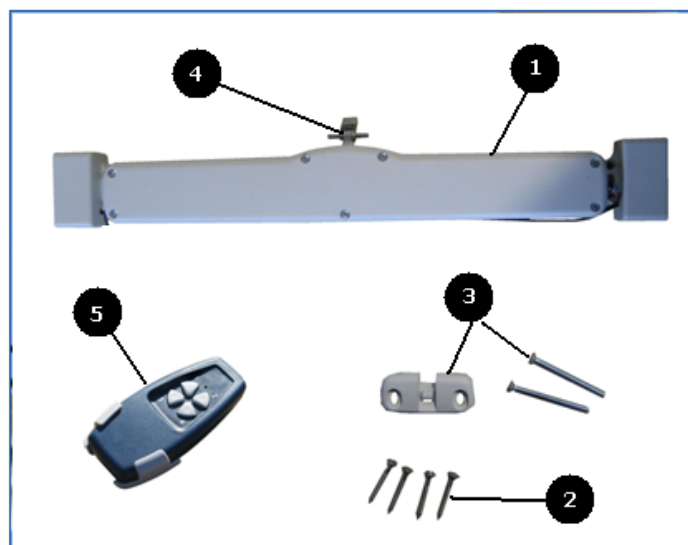


ATTUATORE A CATENA KATOTRIS

1. COMPOSIZIONE DEL KIT DI MONTAGGIO

Il kit di montaggio del attuatore a catena è composto da:

- 1 Attuatore a catena
- 2 viti x staffe di fissaggio al telaio fisso
- 3 n°1 staffa di fissaggio al battente e relative viti
- 4 Perno cilindrico con linguetta sgancio rapido
- 5 Radiocomando con staffa a parete



2. APPLICAZIONE

L'attuatore a catena può essere installato sulle finestre per tetti LUXIN per le seguenti applicazioni:

- Regolazione apertura battente
- Apertura di un battente in posizione inaccessibile

3. CARATTERISTICHE

Per facilitare l'apertura di un battente in posizione inaccessibile, l'attuatore a catena è la soluzione ideale e comoda per l'apertura/chiusura del battente con un semplice interruttore di comando.

4. INSTALLAZIONE

1) Svitare con l'ausilio di un cacciavite o di un avvitatore il pozzetto di riscontro della maniglia.

2) Ruotare la copertura viti della maniglia, svitare le viti di fissaggio.

3) Il battente ed il telaio fisso sono rimasti privi della maniglia e del pozzetto di riscontro. E' ora possibile installare attuatore a catena.

1)



2)



3)



IONE

INSTA

4)



4) Avvitare il riscontro (staffa di fissaggio al battente) con le proprie viti a dx e a sx.

5) Inserire il perno cilindrico all'interno della feritoia del riscontro lasciando la linguetta dello sgancio rapido fra l'attuatore e il riscontro.

6) Una volta inserito il cilindro fare pressione nella linguetta fino al click bloccando così la testata della catena al battente.

7) Afferrare l'attuatore tirandolo verso casa chiudendo il battente sigillando la finestra. Centrare l'attuatore mettendolo in bolla.

8) Avvitare le viti rimanenti negli appositi fori delle staffe di fissaggio nel telaio fisso. (2 a dx e 2 a sx)

9) Staffe fissate con attuatore inserito nella finestra

10) Attuatore installato pronto al collegamento elettrico ed essere comandato con radiocomando



7)



8)



9)



10)

5)

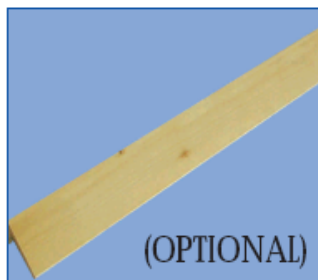


6)



COPRIMOTORE - OPTIONAL

E' possibile montare in qualsiasi momento il coprimotore (opzionale) sul telaio fisso della finestra.



Un'altra idea LUXIN per rendere più bella la vostra finestra.