

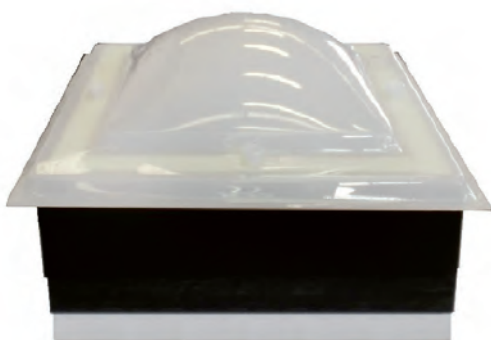
modello

SFERA opal o trasparente

Finestra per tetti piani con copertura a cupola simplex monolastra con effetto opal o trasparente. Questo modello può essere fisso non apribile per dare luce all'ambiente, apribile manualmente per garantire luce ed areazione giornaliera garantendo una protezione contro infiltrazioni di pioggia o neve anche su tetti privi di pendenza. In casi di difficile accesso il modello SFERA si può avere elettrico comandabile a pulsante a parete o con radiocomando e sensore pioggia, oppure comandabile meccanicamente con relativo dispositivo ed apposita asta a distanza. Finestra interna in legno ed esterna in alluminio color testa di moro e vetrata termica di sicurezza.



Modello SFERA apribile 80° con maniglia



Modello SFERA non apribile fisso

Colorazioni legno



Naturale (di serie) Noce Medio Noce scuro Meranti Sbiancato Bianco laccato

Dimensioni

Misura foro	60x60	70x70	80x80	90x90	100x100	120x120
Misura esterno telaio	66x66	76x76	86x86	96x96	106x106	126x126
Misura luce vetro	50x50	60x60	70x70	80x80	90x90	110x110

Dimensioni utili all'identificazione delle varie misure disponibili.



Modello SFERA elettrico

Misure standard mod. Sfera

Base	60	70	80	90	100	120	H
					Sfera		120
					Sfera		100
			Sfera				90
		Sfera					80
	Sfera						70
Sfera							60

Schema delle misure disponibili: base o larghezza x altezza o lunghezza

Accessori applicabili al modello Sfera

- Tenda interna oscurante/filtrante manuale o elettrica
- Tenda interna abbinata manuale
- Zanzariera manuale (interno telaio)
- Zanzariera elettrica (interno telaio)
- Asta con oadiello
- Dispositivo meccanico manuale + asta
- Comando elettrico con apertura a catena KATO 220V
- Comando elettrico con apertura a catena KATO 24V
- Comando elettrico con apertura a catena KATO Radio 220V
- Comando elettrico con apertura a catena KATO Tris plus 220V
- Cassetto coprimotore
- Sistemi rilevazione pioggia / vento
- Sistemi radiocomandi a distanza
- Sistemi di sicurezza (evacuazione fumo e calore)

Cupola simplex in PC (opal o trasparente da comunicare in fase d'ordine)

VETRATA	Zona climatica					
	Valori limite della trasmittanza termica utile (W/M2K)					
	3,7 A	2,4 B	2,1 C	2,0 D	1,8 E	1,6 F
Vetro 3/3-14gas-3/3 Be Ug1,0	■	■	■	■	■	■