

eXcellent sicurezza 2007 Sicurezza cantieri D.Lgs. 81/2008, PSC e POS da professionisti

Nasce dall'esigenza dei professionisti dell'edilizia di utilizzare Excel e Word per fare Piani di Sicurezza: l'idea vincente di questo applicativo è che consente a chi è abituato a lavorare in Excel o Word di continuare a utilizzare una piattaforma conosciuta con funzionalità aggiuntive già previste dal programma e per chi invece utilizza vecchi software di avere dei vantaggi dovuti all'utilizzo di Excel. Tali vantaggi consistono nella flessibilità insita in Excel in quanto tutte le funzioni di questo software sono riutilizzabili dagli operator worker dell'edilizia per personalizzare le banche dati o effettuare semplici modifiche. Inoltre, **eXcellent sicurezza 2007** permette la totale condivisibilità dei file in quanto salva in .xls, .doc e XML standard SIX, formati ormai divenuti universali.

Foglio di Excel con banca dati: il foglio di Excel come lo conosci, i comandi sono dove te li aspetti, non hai nulla di nuovo da imparare. Ma è anche il foglio di Excel su misura, con funzionalità dedicate per la ricerca e selezione delle lavorazioni incluse nella ricchissima e puntuale banca dati GRM.

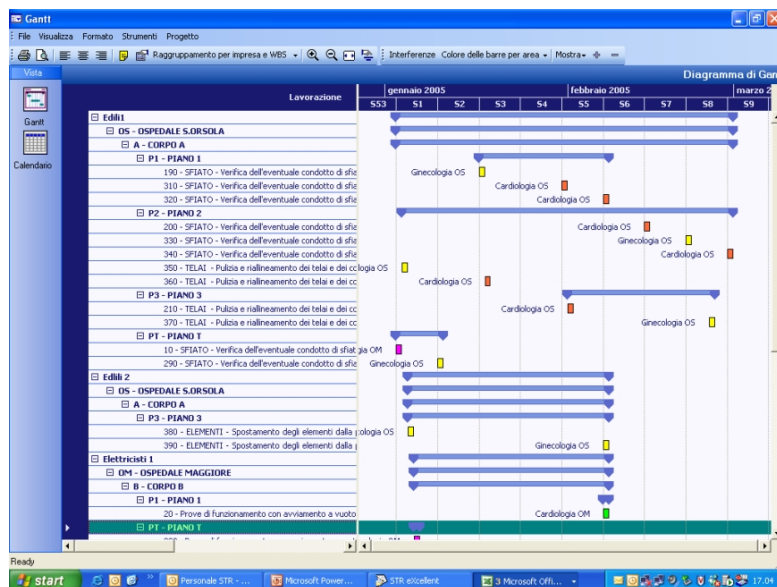
Banca dati: mette insieme un'esperienza ventennale sui temi della Sicurezza. Brilla per completezza e dettaglio; puoi arricchirla con i tuoi contributi e le tue conoscenze, la banca dati è semplice da sfogliare e da implementare. E' disponibile anche l'aggiornamento al D.Lgs. 81/2008 di tutte le informazioni in essa contenute.

Tabelle e grafici pivot: hai a disposizione Excel per sfruttarne tutte le potenzialità, facilitate dai comandi STR: report, viste di insieme e di dettaglio, monitoraggio di tutte le fasi. Tutto è già predisposto, basta solamente cliccare il pulsante di aggiornamento delle tabelle pivot pre-impostate. È flessibile a 100%: puoi aggiungere colonne e righe con funzioni personalizzate.

Diagramma di Gantt: vero e proprio punto di forza di **eXcellent sicurezza 2007**, è la tecnologia più flessibile ed avanzata sul mercato per pianificare tutto quello che avviene nei cantieri; facile da utilizzare, flessibile sia nella stampa che nella visualizzazione a video.

Stampa in Word: decine di modelli di stampa in Word, personalizzabili come vuoi. Recupera il patrimonio personale di conoscenze ed esperienze di lavori già realizzati con un semplice copia/incolla.

Letto	Macchine	Descr. lavoro	Data inizio	Data fine	Quantità	Durata	Domani/giorno
1001 - ALLESTIMENTO E ORGANIZZAZIONE DEL CANTIERE	M001 - AREA DI LAVORO	Recinzioni cantieri	01/07/2004	01/07/2004	2,00	1	14
1001 - ALLESTIMENTO E ORGANIZZAZIONE DEL CANTIERE	M001 - AREA DI LAVORO	Segnalazione ingombro del cantiere			1,00	0	0
1001 - ALLESTIMENTO E ORGANIZZAZIONE DEL CANTIERE	M001 - AREA DI LAVORO	Segnaletica di cantiere	01/07/2004	01/07/2004	1,00	1	1
1001 - ALLESTIMENTO E ORGANIZZAZIONE DEL CANTIERE	M001 - AREA DI LAVORO	Traccamenti - Preparazione area - Pulce preimbianca	12/07/2004	15/07/2004	3,00	4	12
1001 - ALLESTIMENTO E ORGANIZZAZIONE DEL CANTIERE	M001 - AREA DI LAVORO	ORGANIZZAZIONE PREVENZIONE RICHIEDI EVACUAZIONE PRONTO SOCCORSO			1,00	1	1



eXcellent **sicurezza 2007** garantisce un'operatività al 100% per:

- Piani di Sicurezza
- Piani Operativi
- Gantt dei lavori
- Fascicolo per i lavori successivi
- Documento di valutazione dei rischi
- Prime indicazioni e disposizioni per la stesura del Piano di Sicurezza

RELAZIONI IN WORD:

- Notifica preliminare
- Relazione DVR - Documento Valutazione dei Rischi
- Relazione Fascicolo
- Relazione POS
- Relazione PSC art. 18 DPR 554/99 (legge Merloni)
- Relazione PSC esecuzione
- Relazione PSC progettazione
- Relazione DUVRI

Caratteristiche/Funzionalità:

- **Gestione della Banca Dati e Piani Tipo**

Navigazione con vista ad albero e prelievo automatico delle lavorazioni da Banca dati o Piani tipo dal tuo archivio lavori.

Prelievo dall'archivio personale di lavori e piani tipo con semplice copia/incolla.

Criteri di ricerca avanzati su tutte le banche dati o all'interno della tipologia di elemento.

Stampa Piani tipo e voci banca dati direttamente con Word.

Piani tipo e banca dati sono importabili ed esportabili nei formati Word, Excel e XML standard SIX.

- **Prescrizioni Operative**

Calcolo automatico degli uomini/giorno a partire dal costo della lavorazione e dalla percentuale di manodopera.

Aggregazione delle lavorazioni in WBS (Struttura Analitica di Progetto) e vista sul Gantt.

Gestione dei legami di Inizio e Fine (I-I, I-F, F-I, F-F).

Viste giornaliere delle lavorazioni per analizzare il numero massimo di uomini/giorno, il numero delle imprese presenti contemporaneamente, la criticità massima (Frequenza x Danno).

Viste giornaliere delle Lavorazioni e dei relativi costi con diagramma.

Potenti viste sintetiche con tabelle pivot e relativi diagrammi.

Stampa di tutti i report direttamente con Word.

Tutti i dati sono importabili ed esportabili nei formati Word, Excel e XML standard SIX.

- **Fascicolo tecnico**

Redazione del Fascicolo con prelievo diretto dalla banca dati e da esempi che contengono le lavorazioni tipiche della manutenzione e i possibili apprestamenti particolari.

- **Gestione DVR**

La redazione del Documento di Valutazione dei Rischi è semplice e lineare, la stessa banca dati supporta adeguatamente lo studio della sicurezza dei luoghi di lavori.

- **Relazione Tecnica e documentazione**

Organizzazione strutturata dei testi (sommario, mappa, ricerca agevolata dei contenuti)

Word è arricchito con banche dati e archivio disegni tipo ClipArt.

Specifiche relazioni tecniche sono proposte dall'applicativo e forniscono le linee guida per la redazione non solo dei Piani di Sicurezza (PSC, PSS, POS, ...) ma anche del Documento di valutazione dei rischi come previsto all'art.17 del DLgs 81/2008 nonché del Documento Unico di Valutazione dei Rischi Interferenziali di cui all'art. 26 comma 3 del D.Lgs. 81/2008.

- **Console di lavoro**

Con eXcellent Console hai la gestione documentale facilitata, con archiviazione strutturata di file, disegni, e-mail.

Funzioni automatizzate di *backup* e *restore*.

STAMPE:

- Analitica delle lavorazioni (con la possibilità di scegliere descrizioni, misure, raggruppatori, riferimenti normativi)
- Sorgenti lavorazioni compattate
- Rischi e misure lavorazioni compattate
- Compatta (risparmio di carta fino al 75%)
- Elenco lavorazioni
- Elenco lavorazioni con sorgenti
- Valutazione dei rischi per sorgenti
- Valutazione dei rischi per criticità
- Fascicolo
- Coordinamento delle lavorazioni
- Quadro sinottico per il controllo delle lavorazioni
- E molte altre ancora, personalizzabili su misura

Prodotti correlati:

- eXcellent Computi e Contabilità
- SmartOffice X (Contabilità LL.PP., legge Merloni)
- Modulo pimus- vibrazione rumore

eccezionale!!!

comprende eXcellent consolle, software per l'archiviazione e gestione dei documenti

Il programma in versione stand-alone viene fornito di default con una protezione software

100% SODDISFATTI

La licenza include 6 mesi di aggiornamenti e assistenza tecnica gratuita

Configurazione Hardware e Software

Computer con processore pentium 500 megahertz (MHZ) o superiore; Sistema operativo Windows Vista, Windows XP con SP 2 o versione successiva , Windows server 2003 con SP1 o versione successiva; Microsoft Office 2007; Memoria minima 512 MB di RAM; Disco rigido 2 GB di spazio disponibile; Monitor 1024x768 o con risoluzione superiore; Internet Explorer 6.0 o versione successiva, solo browser a 32 bit

Versioni precedenti

Disponibile per chi è già in possesso di Microsoft Office Professional 2003 la versione eXcellent Sicurezza 2003

Versioni disponibili

- eXcellent Sicurezza – Piani di sicurezza (escluso Microsoft Office Pro 2003) **LOST-EXCSIC**
- eXcellent Sicurezza – Piani di sicurezza (compresa una licenza di Microsoft Office 2007 Standard FPP) **LOMS.FPPEXCSIC**
- eXcellent Sicurezza – Piani di sicurezza (compresa una licenza di Microsoft Office 2007 Standard VUP) **LOMS.VUPEXCSIC**
- eXcellent Sicurezza – Piani di sicurezza (escluso Microsoft Office) **LOST.EXCSIC07**